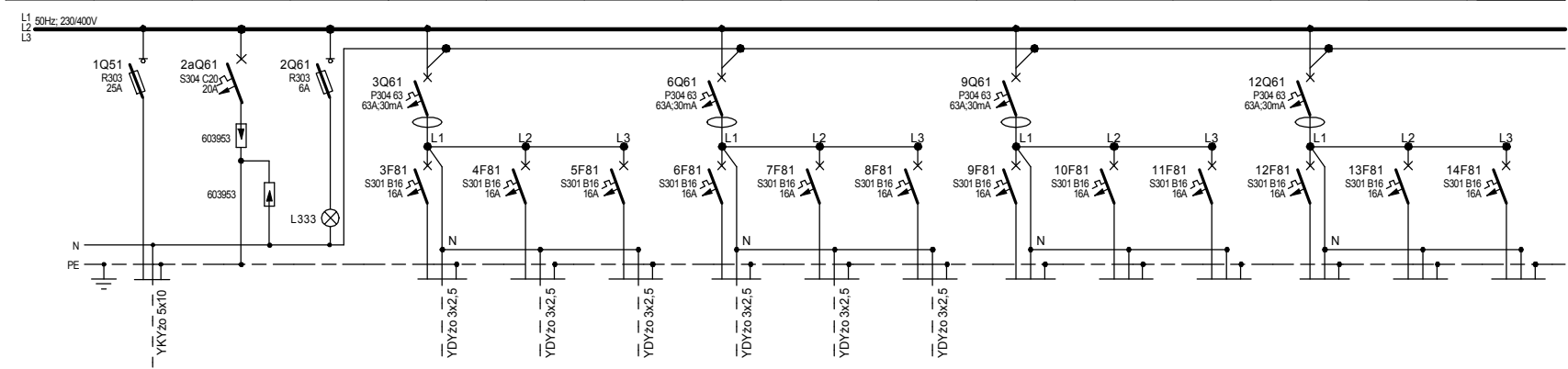
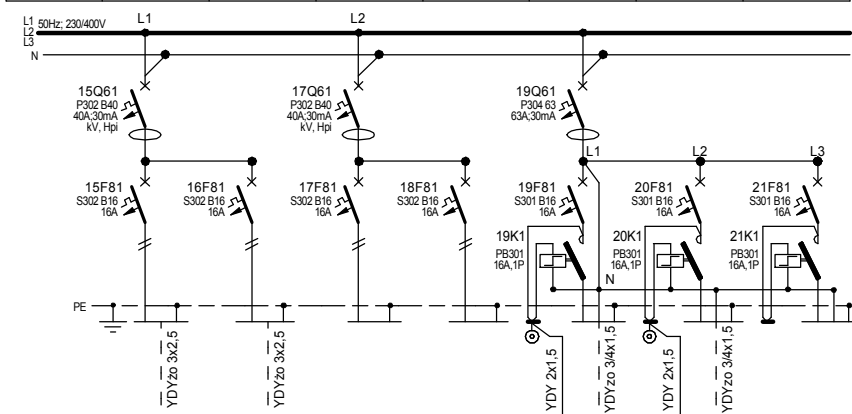


Nr odpływu	1	2	3	4	5	6	7	8	9	10	11	12	13	14
Nazwa odpływu	Zasilanie z istniejącego pionu zasilającego	Ochronnik przeciwprzepięciowy	Wskaźnik napięcia	Gniazdo 1-faz. (pom. 5.10)	Gniazdo 1-faz. (pom. 5.09)	Gniazdo 1-faz. (pom. 5.04)	Gniazdo 1-faz. (pom. 5.02)	Gniazdo 1-faz. (pom. 5.16)	Zasilanie szafki SZKGII	REZERWA	REZERWA	REZERWA	REZERWA	REZERWA
Moc [kW]	7	-	-	-	-	-	-	-	-	-	-	-	-	-
Prąd [A]	15	-	<16	<16	<16	<16	<16	<16	<16	<16	<16	<16	<16	<16



Nr odpływu	15	16	17	18	19	20	21
Nazwa odpływu	Zasilanie punktu PEL1; PEL2	Zasilanie punktu PEL3; PEL4	Rezerwa	Rezerwa	Oświetlenie 5.22 - komunikacja łącznik "b"	Oświetlenie 5.17 - komunikacja łącznik "b"	Rezerwa
Moc [kW]	-	-	-	-	-	-	-
Prąd [A]	<16	<16	<16	<16	<16	<16	<16



UKŁAD TN-S

PRACOWNIA PROJEKTOWA mgr inż arch. Halina Piotrowska - Hirsberg	
OBIEKT	SZPITAL MIEJSKI W SOSNOWCU , UL. SZPITALNA 1 BUDYNEK BOCZNY
RODZAJ OPRACOWANIA	PROJEKT WYKONAWCZY PRZEBUDOWY V PIĘTRA ODDZIAŁ DERMATOLOGICZNY - RZUT POZIOMY. Rozdz. napięcia rezerwowanego 0,4kV-TRD. Schemat strukturalny.
AUTOR	mgr inż Adam Kaim upr. SLK/0734/POOE/05
SPRAWDZAJĄCY	mgr inż Adam Kulczyński upr. SLK/0729/POOE/05
DATA 03.2012	SKALA -:-
NR RYS E-02	